

RS04 - Ruta al Corazón de la Sierra

RS04 - Corazón de la Sierra: Paso a paso



RS04 - Mediciones



RS04 - 01 INICIO de la Ruta



RS04 - 02 Cruce de calles



RS04 - 03 Punto Interés



RS04 - 04 Giro Dcha



RS04 - 05 Cruzamos Carretera



RS04 - 06 Desvio a la Derecha



RS04 - 07 Giro Izq 90°



RS04 - 08 Desvio Izq



RS04 - 09 Paso Cemento



RS04 - 10 Puntos de interés



RS04 - 11 Corazón de la Sierra



RS04 - 12 Giro Dcha



RS04 - 13 Giro Izq 90°



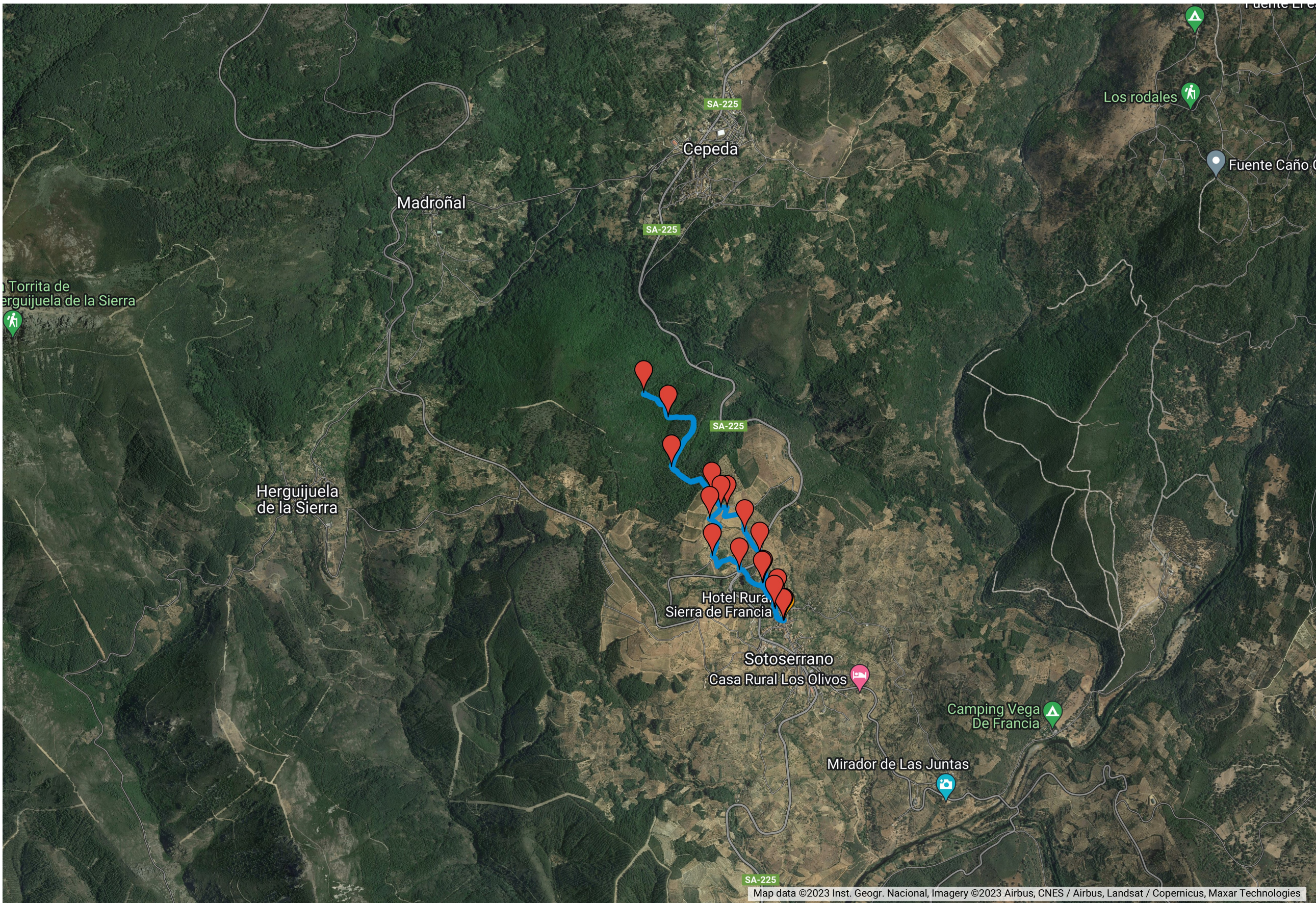
RS04 - 14 Giro Izq 90°



RS04 - 15 Cruzar Carretera



RS04 - 16 Giro Dcha 90°



Ruta circular de 5,4 km, duración aprox. 1,35h, desnivel de 237 m y MIDE 1/1/2/2. Ruta de dificultad BAJA que discurre entre arboledas y por un camino ancho y en buen estado. Ideal para hacer en familia

RS04 - 17 Punto interés



RS04 - 18 FINAL de la Ruta
