

RS03 - Ruta de la Dehesa

RS03 - Ruta de la Dehesa paso a paso



RS07 - 01 INICIO de la Ruta



RS07 - 02 Giro Dcha 90°



RS07 - 03 Cruzamos carretera



RS07 - 04 Giro Dcha 90°



RS07 - 05 Mirador



RS07 - 06 Giro Dcha 90°



RS07 - 07 Cruzar carretera



RS07 - 08 Giro a Izq



RS07 - 09 Giro Dcha 90°



RS07 - 10 Giro Dcha 90°



RS07 - 11 Giro Izq 90°



RS07 - 12 Carretera



RS07 - 13 Camino Izq



RS07 - 14 Giro Dcha



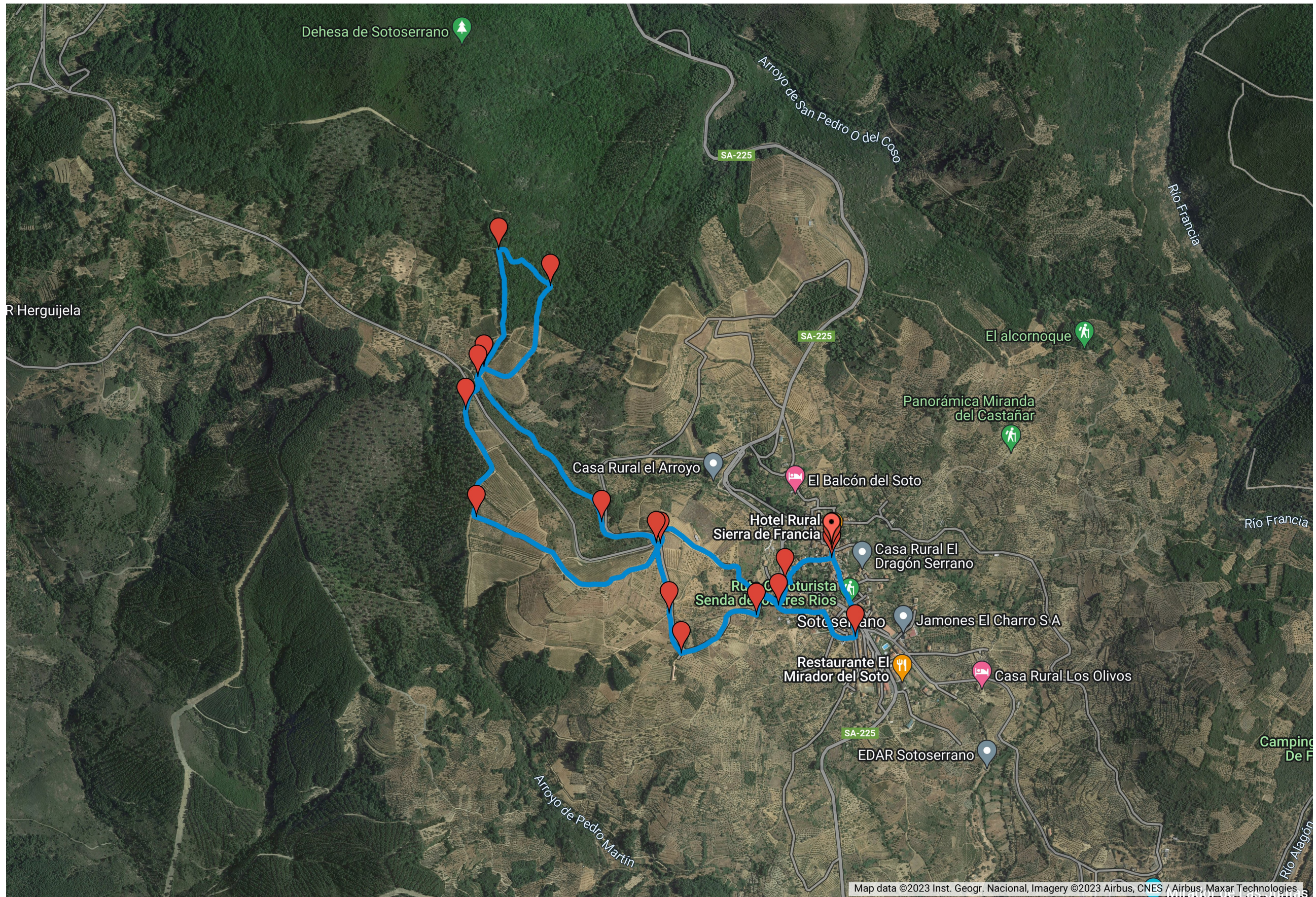
RS07 - 15 Giro Izq 90°



RS07 - 16 Giro Izq 90°



RS07 - 17 Giro Izq 90°



Ruta circular de 6,1km, duración aprox. 1,45h, dificultad BAJA, desnivel de 249m y MIDE 1/1/1/2. Ruta cómoda y fácil de hacer para toda la familia a través de las zonas de cultivo de la vid en los alrededores de Sotoserrano

RS07 - 18 FINAL de la Ruta



Inicio de RS07 - Ruta de la
Dehesa



Fin de RS07 - Ruta de la
Dehesa



RS07 - Ruta de la Dehesa
